

Ata de Registro de Preço

Governo do Mato Grosso do Sul
Tribunal de Justiça do Mato Grosso do Sul

Disclaimer

As informações contidas nesta apresentação e eventuais declarações que possam ser feitas, relativas às perspectivas de negócios, projeções e metas, constituem-se em crenças e premissas da diretoria da Companhia, bem como em informações disponíveis.

As informações a seguir são para direcionamento aos produtos/serviços que poderemos oferecer e não é um compromisso para entrega de material e/ou serviço. Para maiores informações sobre as soluções da Compwire e como se adaptariam ao seu negócio, sempre consulte o gerente de contas regional, e solicite uma proposta formal.

Tribunal de Justiça do Mato Grosso do Sul

SOLUÇÃO:



ATA DE REGISTRO DE PREÇOS

ARP nº 03.112/2024

Pregão Eletrônico nº 031/2024

Validade: 29/10/2025

QUEM SOMOS

Integradora de soluções focada em auxiliar organizações a inovarem em suas áreas por meio da tecnologia.

Trabalhamos com as tecnologias dos **principais fabricantes** do mercado.

Possuímos soluções próprias para atender demandas **do seu negócio**.

**Trabalhamos em conjunto
para impulsionar
seus resultados.**



**+25 anos
de experiência**



Simplifique seu processo de aquisição

Registro de preços, uma alternativa inteligente para você reduzir custos.

O Sistema de Registro de Preços, nos termos da **Lei nº 14.133**, de 2021, do **Decreto nº 11.462**, de 31 de março de 2023, e demais normas aplicáveis e, ainda, de acordo com as condições estabelecidas neste Edital.

DA ADESÃO DE ÓRGÃOS NÃO PARTICIPANTES À ATA DE REGISTRO DE PREÇOS: Nos termos do **art. 31 do Decreto 11.462/2023**, durante a vigência da ata, os órgãos e as entidades da Administração Pública federal, estadual, distrital e municipal poderão aderir à ata de registro de preços na condição de não participantes, observados os seguintes requisitos:

- a) Apresentação de justificativa da vantagem da adesão, inclusive em situações de provável desabastecimento ou de descontinuidade de serviço público;
- b) Demonstração da compatibilidade dos valores registrados com os valores praticados pelo mercado, na forma prevista no art. 23 da Lei nº 14.133, de 2021; e
- c) Consulta e aceitação prévias do órgão ou da entidade gerenciadora e do fornecedor.

Detalhes da ATA

LOTE 1							
ITEM	Descrição do Item	Marca	Modelo	Garantia	Quantidade	Unitário	Total
1	Ponto de acesso interno - Tipo 1	Huawei	AirEngine6776-57T	60 Meses	1012	R\$ 6.909,50	R\$ 6.992.414,00
2	Ponto de acesso interno - Tipo 2	Huawei	AirEngine8771-X1T	60 Meses	112	R\$ 10.586,77	R\$ 1.185.718,24
3	Ponto de acesso externo	Huawei	AirEngine 6760R-51	60 Meses	58	R\$ 8.325,49	R\$ 482.878,42
4	Switch Tipo 1	Huawei	S5732-H48UM4Y2CZ-V2	60 Meses	58	R\$ 54.004,02	R\$ 3.132.233,16
5	Switch Tipo 2	Huawei	S5732-H24UM4Y2CZ-V2	60 Meses	46	R\$ 49.691,12	R\$ 2.285.791,52
6	Switch Tipo 3	Huawei	S5735-S48P4XE-V2	60 Meses	73	R\$ 29.476,54	R\$ 2.151.787,42
7	Software de Gerenciamento*	Huawei	iMaster NCE-Campus	60 Meses	1	R\$ 64.590,34	R\$ 64.590,34
8	controladora de acesso à rede (NAC)*	Huawei	iMaster NCE-Campus	60 Meses	1	R\$ 934.902,00	R\$ 934.902,00
9	Controladora de Rede sem fio	Huawei	AirEngine9700-M1	60 Meses	1	R\$ 173.048,05	R\$ 173.048,05
10	Serviço de instalação - Grupo 1	Própria	-	N/A	551	R\$ 2.447,03	R\$ 1.348.313,53
11	Serviço de instalação - Grupo 2	Própria	-	N/A	512	R\$ 2.447,03	R\$ 1.252.879,36
12	Serviço de instalação - Grupo 3	Própria	-	N/A	364	R\$ 2.447,02	R\$ 890.715,28

* Itens marcados com "*" devem ser adquiridos em conjunto.

ITEM 1– PONTO DE ACESSO INTERNO – TIPO 1

Modelo: Huawei AirEngine 6776-57T

Quantidade: 1012 (mil e doze) Unidades

ESPECIFICAÇÕES:

- Wi-Fi 7 (802.11be)
- MU-MIMO:
- 4096 QAM
- MIMO: 2.4GHz (2x2:2), 5GHz (2x2:2) e 6GHz (4x4:4)
- PoE: 802.3 af/at
- Ganho de antena: 2.4GHz 4dBi | 5GHz 5dBi | 6GHz 5dBi
- Potência de Antena: 2.4GHz 23dBm | 5GHz 23 dBm | 6GHz 26 dBm
- Capacidade agregada: 13.66 Gbps
 - 689 Mbps em 2.4GHz (2x2)
 - 1.44 Gbps em 5GHz (2x2)
 - 11.53 Gbps em 6GHz (4x4)

INCLUSO:

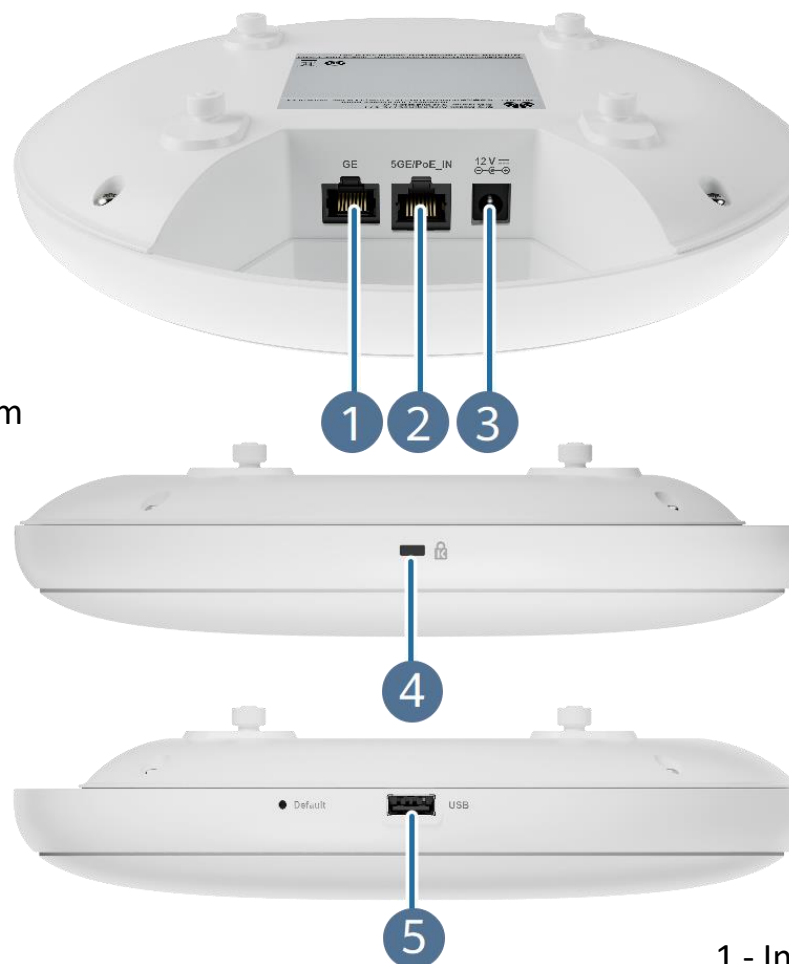
- Kit Fixação

SOLUÇÃO DE GERENCIAMENTO:

- Licença N1 para solução de Gerenciamento e NAC (Itens 7 e 8)

SUPORTE:

- Co-Care Basic, por 60 meses



- 1 - Interface 1GE
- 2 - Interface 1GE/2.5GE/5GE RJ-45
- 3 - Conector Fonte DC (**não inclusa**)
- 4 - Slot para cabo de segurança (**não incluso**)
- 5 - Interface USB

ITEM 2– PONTO DE ACESSO INTERNO – TIPO 2

Modelo: Huawei AirEngine 8771-X1T

Quantidade: 112 (cento e doze) Unidades

ESPECIFICAÇÕES:

- Wi-Fi 7 (802.11be)
- MU-MIMO:
- 4096 QAM
- MIMO: 2.4GHz (4x4:4), 5GHz (4x4:4) e 6GHz (4x4:4)
- PoE: 802.3 at/bt
- Ganho de antena: 2.4GHz 4dBi | 5GHz 5dBi | 6GHz 5dBi
- Potência de Antena: 2.4GHz 26dBm | 5GHz 25 dBm | 6GHz 25 dBm
- Capacidade agregada: 18.67 Gbps
 - 1.376 Gbps em 2.4GHz (4x4)
 - 5.765 Gbps em 5GHz (4x4)
 - 11.53 Gbps em 6GHz (4x4)

INCLUSO:

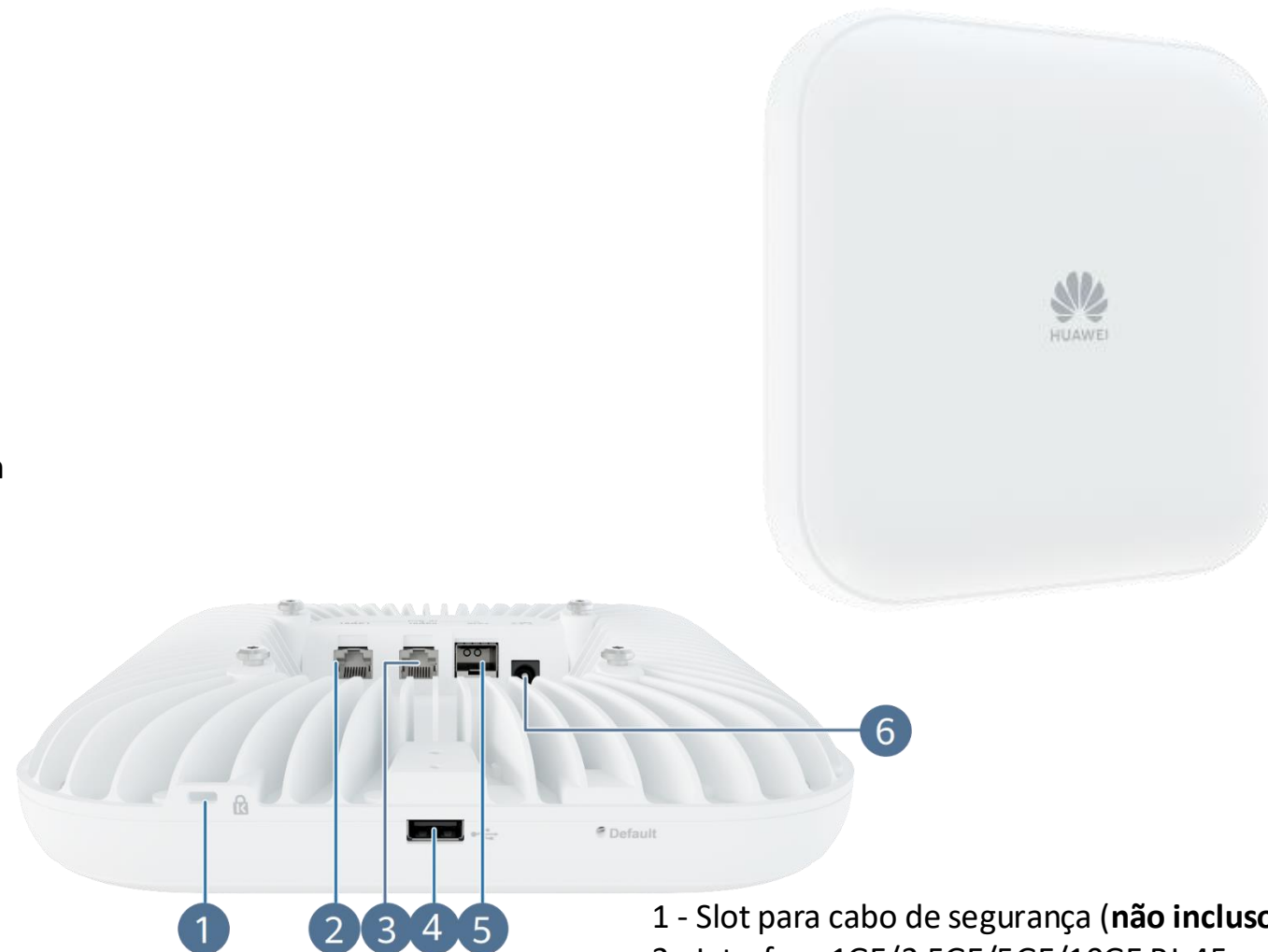
- Kit Fixação

SOLUÇÃO DE GERENCIAMENTO:

- Licença N1 para solução de Gerenciamento e NAC (Itens 7 e 8)

SUPORTE:

- Co-Care Basic, por 60 meses



- 1 - Slot para cabo de segurança (**não incluso**)
- 2 - Interface 1GE/2.5GE/5GE/10GE RJ-45
- 3 - Interface 1GE/2.5GE/5GE/10GE RJ-45
- 4 - Interface USB
- 5 - Interface 1GE/10GE SFP+
- 6 - Conector Fonte DC (**não inclusa**)

ITEM 3- PONTO DE ACESSO EXTERNO Modelo: Huawei AirEngine 6760R-51

Quantidade: 58 (cinquenta e oito) Unidades

ESPECIFICAÇÕES:

- Wi-Fi 6 (802.11ax)
- MU-MIMO:
- 1024 QAM
- MIMO: 2.4GHz (4x4:4), 5GHz (4x4:4)
- PoE: 802.3 at/bt
- Ganho de antena: 2.4GHz 10 dBi | 5GHz 11 dBi
- Potência de Antena: 2.4GHz 30 dBm | 5GHz 30 dBm
- Capacidade agregada: 5.95 Gbps
 - 1.15 Gbps em 2.4GHz (4x4)
 - 4.8 Gbps em 5GHz (4x4)
- IP68

INCLUSO:

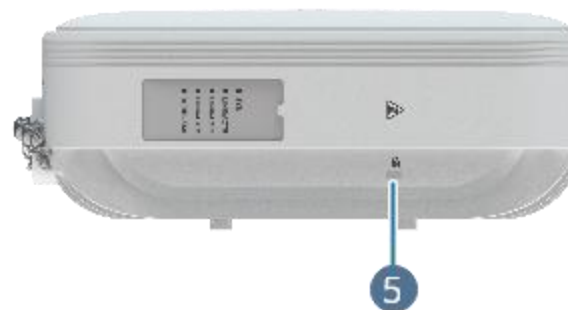
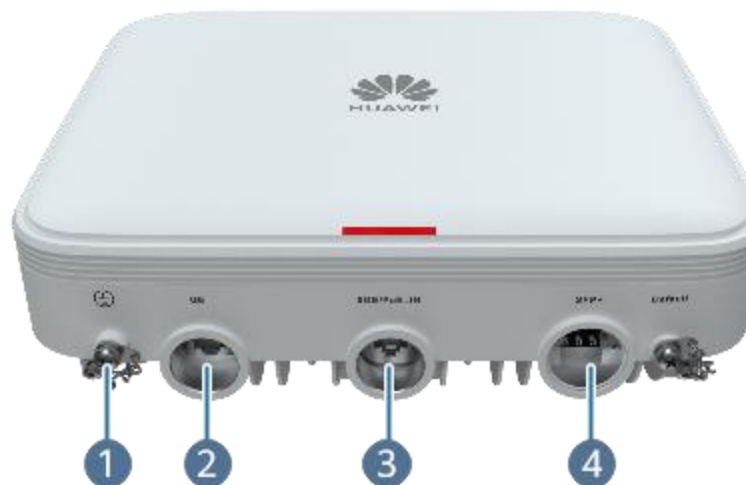
- Kit Fixação

SOLUÇÃO DE GERENCIAMENTO:

- Licença N1 para solução de Gerenciamento e NAC (Itens 7 e 8)

SUPORTE:

- Co-Care Basic, por 60 meses



- 1 - Parafuso para aterramento
- 2 - Interface 1GE RJ-45
- 3 - Interface 1GE/2.5GE/5GE RJ-45
- 4 - Interface 1GE/10GE SFP+
- 5 - Slot para cabo de segurança (não incluso)

ITEM 4 – SWITCH TIPO 1

Modelo: Huawei CloudEngine S5732-H48UM4Y2CZ-V2

Quantidade: 58 (cinquenta e oito) Unidades

ESPECIFICAÇÕES:

- 48 x interfaces Multi-GE
 - 36 x 1GE/2.5GE
 - 12 x 1GE/2.5GE/5GE
- 04 x interfaces 10/25GE SFP28
- 02 x 40/100GE QSFP28
- Fontes redundantes, com potência PoE de 1440 W
- Capacidade de encaminhamento: 490 Mpps
- Capacidade de comutação: 1.7 Tbps
- RIP, OSPF, BGP
- M-LAG/iStack

INCLUSO:

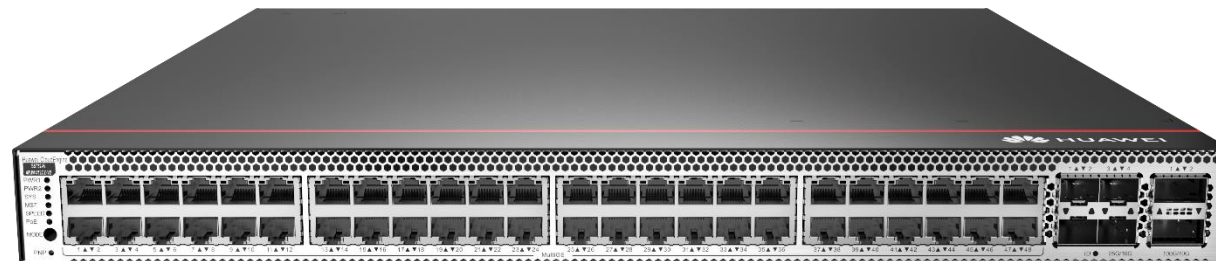
- Cabo para empilhamento SFP+, , High Speed Direct-attach, com 3 metros.
- 04 Transceivers 10GE BASE-SR SFP+.

SOLUÇÃO DE GERENCIAMENTO:

- Licença N1 para solução de Gerenciamento e NAC (Itens 7 e 8)

SUPORTE:

- Co-Care Basic, por 60 meses



[Huawei CloudEngine S5732-H-V2 series Multi-GE switches Brochure](#)

ITEM 5 – SWITCH TIPO 2

Modelo: Huawei CloudEngine S5732-H24UM4Y2CZ-V2

Quantidade: 46 (quarenta e seis) Unidades

ESPECIFICAÇÕES:

- 24 x interfaces 1GE/2.5GE/5GE
- 04 x interfaces 10/25GE SFP28
- 02 x 40/100GE QSFP28
- Fontes redundantes, com potência PoE de 1440 W
- Capacidade de encaminhamento: 490 Mpps
- Capacidade de comutação: 1.2 Tbps
- RIP, OSPF, BGP
- M-LAG/iStack

INCLUSO:

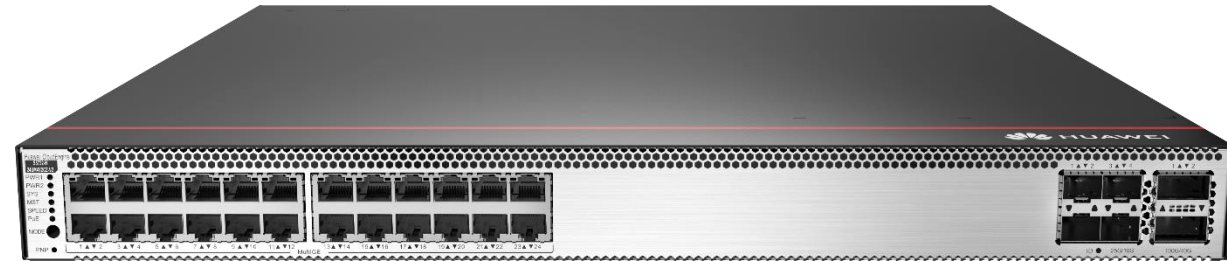
- Cabo para empilhamento SFP+, , High Speed Direct-attach, com 3 metros.
- 04 Transceivers 25GE BASE-SR SFP28.

SOLUÇÃO DE GERENCIAMENTO:

- Licença N1 para solução de Gerenciamento e NAC (Itens 7 e 8)

SUPORTE:

- Co-Care Basic, por 60 meses



[Huawei CloudEngine S5732-H-V2 series Multi-GE switches Brochure](#)

ITEM 6 – SWITCH TIPO 3

Modelo: Huawei CloudEngine S5735-S48P4XE-V2

Quantidade: 73 (setenta e três) Unidades

ESPECIFICAÇÕES:

- 48 x interfaces PoE+ 10/100/1000 Base-T
- 04 x interfaces 10GE SFP+
- 02 x interfaces 12GE (Dedicadas para Stack)
- 02 Fontes redundantes, com potência PoE de 1440 W
- Capacidade de encaminhamento: 168 Mpps
- Capacidade de comutação: 224 Gbps
- RIP, OSPF, BGP
- iStack

INCLUSO:

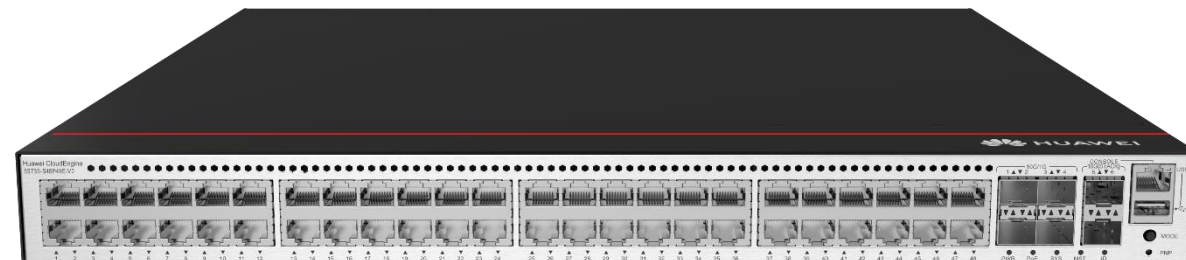
- Cabo para empilhamento SFP+, , High Speed Direct-attach, com 0.5 metros.
- 04 Transceivers 10GE BASE-SR SFP+.

SOLUÇÃO DE GERENCIAMENTO:

- Licença N1 para solução de Gerenciamento e NAC (Itens 7 e 8)

SUPORTE:

- Co-Care Basic, por 60 meses



[Huawei CloudEngine S5735-S-V2 series switches Brochure](#)

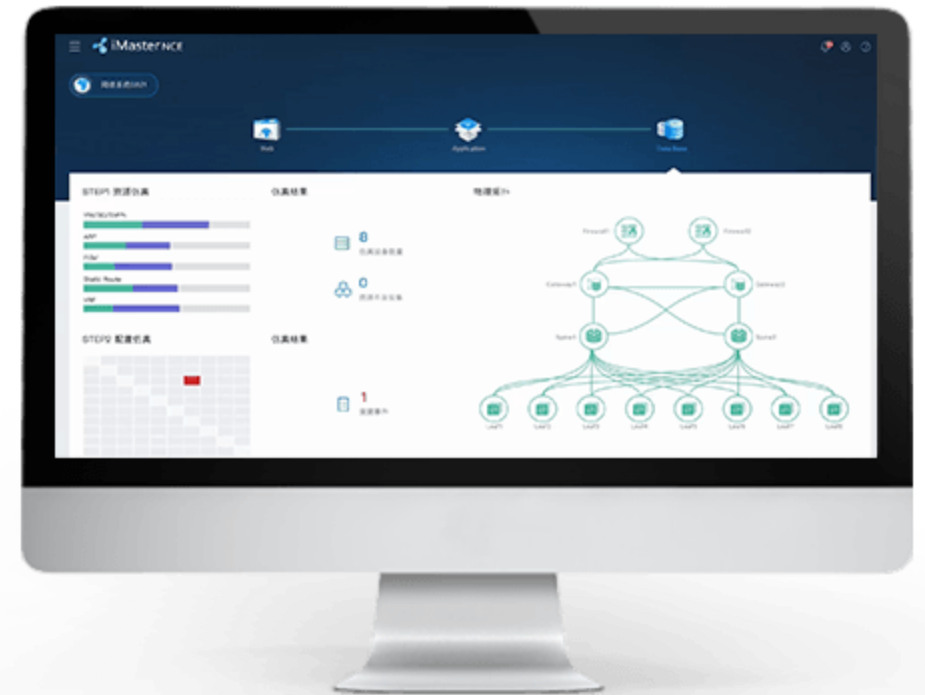
ITEM 7 e 8 – SOFTWARE DE GERENCIAMENTO E CONTROLADORA NAC Modelo: Huawei iMaster NCE-Campus

Quantidade: 01 (um) Unidades

iMaster NCE-Campus — sistema de gerenciamento e controle de rede de direção autônoma de próxima geração da Huawei para redes de campus — integra funções de gerenciamento, controle, análise e Inteligência Artificial (IA), fornecendo automação de ciclo de vida completo de redes de campus. O fechamento inteligente de falhas também é implementado por meio de mapas digitais de rede, análise de big data e IA. Ajudando as empresas a reduzir os custos de despesas operacionais (OPEX) e de operações e manutenção (O&M), o iMaster NCE-Campus acelera a *cloudification* empresarial e a transformação digital, alcançando um gerenciamento de rede automatizado e inteligente.

INCLUSO:

- Todos os Pontos de acesso e switches dessa ATA possuem licença para gerenciamento pela plataforma.
- Recursos de Hardware e Software para instalação em ambiente da contratante.
- Suporte e garantia por 60 meses.



[Huawei iMaster NCE-Campus](#)

ITEM 9 – CONTROLADORA DE REDE SEM FIO

Modelo: Huawei AIRENGINE 9700-M1

Quantidade: 1 (um) Unidade

ESPECIFICAÇÕES:

- 12 x interfaces 10/100/1000 Base-T
- 12 x interfaces 10GE SFP+
- 02 x interfaces 40GE QSFP+
- 02 Fontes redundantes.
- Capacidade de comutação: 120 Gbps
- RIP, OSPF, BGP
- N+1 backup

INCLUSO:

- Kit de fixação em rack 19'.

SOLUÇÃO DE GERENCIAMENTO:

- Licença N1 para solução de Gerenciamento e NAC (Itens 7 e 8)

SUPORTE:

- Co-Care Basic, por 60 meses



[Huawei AirEngine 9700-M1 Access Controller Datasheet](#)

ITEM 10 – SERVIÇO DE INSTALAÇÃO – GRUPO 1

Modelo: Compwire – Serviço de instalação de Pontos de acesso

Quantidade: 551 (quinhentas e cinquenta e uma) Unidades

ESPECIFICAÇÕES:

- Instalação e configuração dos equipamentos fornecidos
- Configuração inicial dos pontos de acesso de acordo com as diretrizes e recomendações do fabricante, incluindo a atribuição de um endereço IP para gerenciamento, configuração de protocolos de Gerenciamento e definição de senhas de acessos

ITEM 11 – SERVIÇO DE INSTALAÇÃO – GRUPO 2

Modelo: Compwire - Serviço de Instalação Pontos de acesso

Quantidade: 512 (quinhentos e doze) Unidades

ESPECIFICAÇÕES:

- Instalação e configuração dos equipamentos fornecidos
- Configuração inicial dos pontos de acesso de acordo com as diretrizes e recomendações do fabricante, incluindo a atribuição de um endereço IP para gerenciamento, configuração de protocolos de Gerenciamento e definição de senhas de acessos

ITEM 12 – SERVIÇO DE INSTALAÇÃO – GRUPO 3

Modelo: Compwire - Serviço de Instalação Pontos de acesso

Quantidade: 364 (trezentos e sessenta e quatro) Unidades

ESPECIFICAÇÕES:

- Instalação e configuração dos equipamentos fornecidos
- Configuração inicial dos pontos de acesso de acordo com as diretrizes e recomendações do fabricante, incluindo a atribuição de um endereço IP para gerenciamento, configuração de protocolos de Gerenciamento e definição de senhas de acessos

Informações para adesão

As atas de registro de preço são documentos com soluções/serviços já licitados pela Compwire e com preço fixo. Verifique abaixo como o aderir:

Escolha a ata de seu interesse e os itens que gostaria de realizar a adesão. Na ATA localize o órgão detentor do Registro de Preços.

Encaminhe um ofício de intenção de adesão ao detentor da ATA e para a Compwire solicite uma autorização para aderir à referida ATA. Envie o original indicando o responsável pela adesão e uma cópia por e-mail ou fax, para que o órgão e a Compwire deem início aos procedimentos necessários.

O órgão detentor da ATA e a Compwire enviarão um Termo de Aceite/Adesão para o órgão solicitante.

Após o recebimento do Termo de Aceite ou Adesão, seu contato será apenas com a Compwire. Nessa etapa você emitirá um empenho ou contrato referente a ATA ou Itens desta ATA.



CASO TENHA ALGUMA PERGUNTA:

 41.3333 6066  contato@compwire.com.br

 www.compwire.com.br



Obrigado!